

SYSTEM COMPONENTS

1

Large plaque à visser pour un montage plus flexible

2

Raccord vissé réglable en hauteur (37 - 62 mm)

3

Raccord vissé réglable en hauteur (68 - 98 mm)

4

Support à clipser pivotant pour rail de montage

ClickFit EVO Truss Hook

Là où le crochet de toit ClickFit EVO original ne peut pas être monté, le ClickFit EVO Truss Hook offre une solution. Le tout nouveau ClickFit EVO Truss Hook offre une plaque supérieure plus large qui peut être vissée sur un chevron, une corniche ou un bardeau vous donnant ainsi la flexibilité de placer et de fixer le crochet de toit. Le ClickFit EVO Truss Hook est facile à installer, fiable et multifonctionnel en cas de mauvais alignement.

Avec le ClickFit EVO Truss Hook, Esdec propose une option de montage supplémentaire qui vous permet d'utiliser le système de montage ClickFit EVO pour les toits en tuiles. Même avec des vis, vous pouvez profiter de la commodité des rails de montage cliquables, de l'installation avec un seul outil et de la gestion intégrée des câbles. Tout comme le crochet de toit universel ClickFit EVO, le ClickFit EVO Truss Hook est fabriqué en acier Magnelis®, connu pour son excellente résistance à la corrosion et ses propriétés auto-réparatrices.

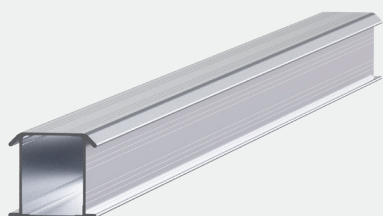
RAPIDE | FIABLE | INNOVANT

LES 4 COMPOSANTS DE BASE DU CLICKFIT EVO



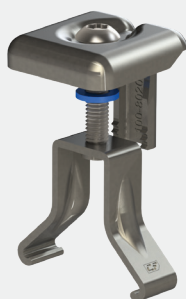
1. CROCHET DE TOIT/TRUSS HOOK UNIVERSEL

- Crochet de toit ou TrussHook en Magnelis® pour toutes les combinaisons de tuiles/linteaux de toiture
- Le ClickFit EVO Truss Hook peut être utilisé en combinaison avec le crochet de toit pour un même toit
- Montage facile par le haut
- Réglage en continu de la hauteur et de la largeur
- Meilleure répartition ponctuelle de la charge, réduction des risques de bris et de fuite
- Connecteurs à clic à alignement automatique - facile et rapide
- Peut être utilisé aussi bien pour le montage horizontal que vertical
- Gestion intégrée des câbles



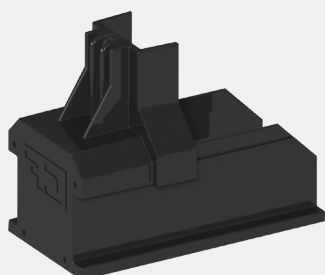
2. RAIL DE MONTAGE

- 30 % plus robuste
- 30% plus léger
- Approprié pour les surcharges importantes sur le toit



3. PINCE MODULE UNIVERSELLE

- Pince universelle pour module : adaptée à toutes les hauteurs cadres de panneaux solaires
- Pour une utilisation en tant que pince centrale et pince d'extrémité en combinaison avec l'embout de fin
- Préassemblé en standard
- Comprend la mise à la terre des panneaux solaires
- Disponible en gris et noir



4. EMBOUT DE FIN

- Embout prolongé pour une finition esthétique
- Disponible en gris et noir