

FLASH 455 Glass-Glass TOPCon

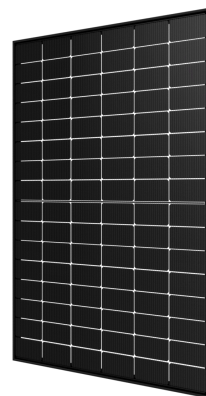
✓ Innovation technologique des cellules Cellules TOPCon 2.0 améliorée rectangulaires : rendement minimum garanti de 22,77%

✓ Panneau bi-verre et bi-facial :
- gain de puissance de 10% potentiel grâce à la bifacialité
- même en toiture résidentielle, on gagne quelques pourcents !

✓ Couverture garantie maximale : 25+5 ans de garantie produit et une performance garantie de 87,4% à 30 ans

✓ Rendu full black, cadre aluminium noir

✓ Panneau bas carbone : impact inférieur à 400 kg CO2 équivalent par kWc, certification ECS (PPE2 v1)



Haute Performance

La gamme FLASH est développée par nos équipes pour allier une technologie de cellules solaires hautement performantes et un rendement maximal.



À l'épreuve du temps

Le panneau FLASH résiste au temps, par tout temps, grâce à des conditions de tests 2 à 3 fois supérieures aux normes standards.



Garanties solides

Une garantie produit 30 ans, un SAV en France réactif sous 48h ouvrés, et des certificats garantissant la compatibilités avec vos micro-onduleurs et systèmes de poses (ETN).

Caractéristiques Produit

Toutes les certifications :



- IEC 61215 – 61730 : 44 780 24 406749-346
- IEC 61701 : 44 780 25 406749 - 138
- IEC 62716 : 44 780 25 406749 - 139

Rendement & Performance

- ✓ Cellules monocristallines de technologie N-type TOPCon
- ✓ Panneau bi-facial permettant jusqu'à 10% de puissance en plus
- ✓ Design élégant et attractif
- ✓ Compatible avec tous systèmes de pose en toiture

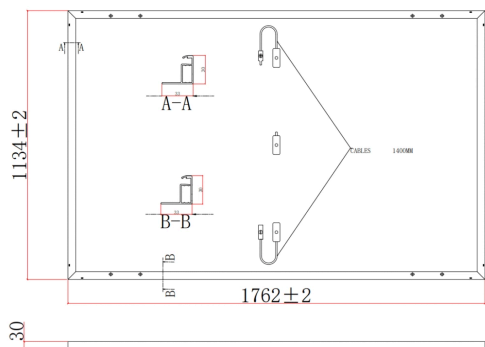
Garanties & Qualité

- ✓ 25 ans de garantie produit +5 ans d'extension à l'activation des garanties
- ✓ Garanties de performance sur le rendement photovoltaïque de 30 ans
- ✓ Résistance améliorée à la grêle RG3
- ✓ Certification selon les normes IEC

Les données techniques

DS455-96M10RTB-07 | Publié le 11 avril 2025 | Mis à jour le 11 avril 2025 | V 1.1 | FLA202504ABXX

Plan du panneau



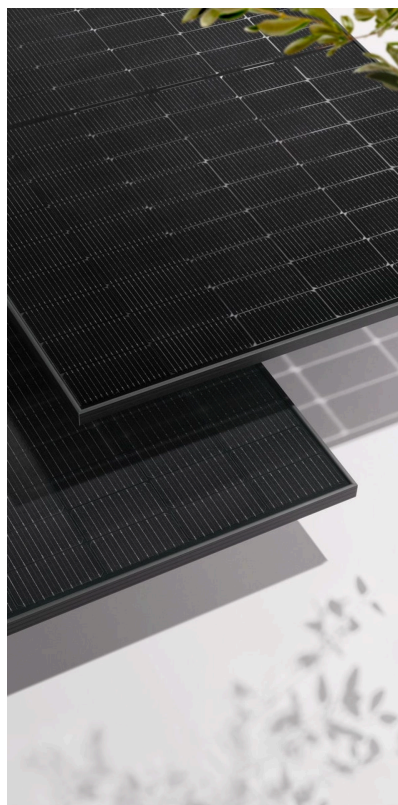
Caractéristiques Physiques

Longueur	1762 mm
Largeur	1134 mm
Epaisseur	30 mm
Connecteurs	Stäubli MC4 EVO2
Poids	24.6 kg
Type de bilan carbone	ECS PPE2 v1
Valeur ECS	396.484 kg eq CO2/kWc
Charge maximale positive (neige)	6600 Pa

Caractéristiques Photovoltaïques

Technologie des cellules	TOPCon
Nombre de cellules	96
Puissance nominale – STC	455 W
Tolérance de puissance en sortie	-/+5Wc
Rendement minimum garanti du module	22.77 %
Tension à puissance nominale (Vmpp) – STC	30.16 V
Intensité à puissance nominale (Impp) – STC	15.09 A
Tension en circuit ouvert (Vco) – STC	35.11 V
Courant de court circuit (Icc) – STC	15.93 A
Tension maximum du système	1500 V
Coefficient de température Tension (μV_{co})	-0.25 %/°C
Coefficient de température Courant (μI_{cc})	0.045 %/°C
Coefficient de température Puissance (μP_{mpp})	-0.28 %/°C
Température	-40°C / +85°C

Gamme DualSun FLASH



STC (Radiation : 1000 W/m² – Temp module : 25°C – AM1,5)
 BNPI (STC+135W/m² en face arrière)
 NMOT (Radiation : 800W/m² – Temp module : 20°C – AM1,5 – Vitesse vent : 1m/s)