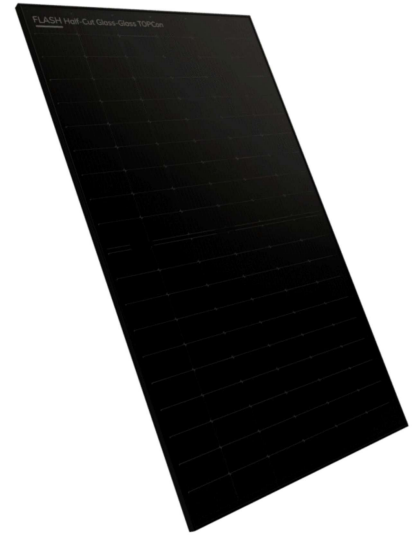


# AZUR 500 TOPCon Black (PPE2-V2<530)

Bienvenue au Dualsun AZUR : le renouveau solaire, alliant performance et fabrication locale.

- ✓ Disponible chez votre distributeur en **Juin 2026**
- ✓ Panneau assemblé **en Europe**
- ✓ En cours de certification pour l'éligibilité à la **TVA réduite à 5,5%** : empreinte carbone < 530kgCO<sub>2</sub>eq / kWc selon la méthode PPE2 V2.
- ✓ **Couverture garantie maximale** : 30 ans de garantie produit et une performance garantie de 87,4% à 30 ans
- ✓ **Innovation technologique de cellules TOPCon** : rendement minimum garanti du panneau de 22,61%
- ✓ **Resistance à la grêle RG4**
- ✓ **Rendu full black**, cadre aluminium noir



## Made in Europe, Bas Carbone

Avec sa fabrication européenne et son faible impact carbone, le nouveau panneau d'exception Dualsun AZUR ouvre la porte à la TVA à 5,5%.



## Haute Performance

La nouvelle gamme AZUR allie une technologie de cellules solaires hautement performantes et un rendement maximal.



## Garanties solides

Une garantie produit 30 ans, un SAV en France réactif sous 48h ouvrés, et des certificats garantissant la compatibilités avec vos micro-onduleurs et systèmes de poses (ETN).

## Toutes les certifications :



- IEC 61215 – 61730 : en attente
- IEC 61701 : en attente
- IEC 62716 : en attente

## Rendement & Performance

- ✓ Cellules monocristallines de technologie N-type TOPCon
- ✓ Panneau bi-facial permettant jusqu'à 10% de puissance en plus
- ✓ Design élégant et attractif
- ✓ Compatible avec tous systèmes de pose en toiture

## Garanties & Qualité

- ✓ 25 ans de garantie produit +5 ans d'extension à l'activation des garanties
- ✓ Garanties de performance sur le rendement photovoltaïque de 30 ans
- ✓ Résistance améliorée à la grêle RG4
- ✓ Certification selon les normes IEC

## Les données techniques

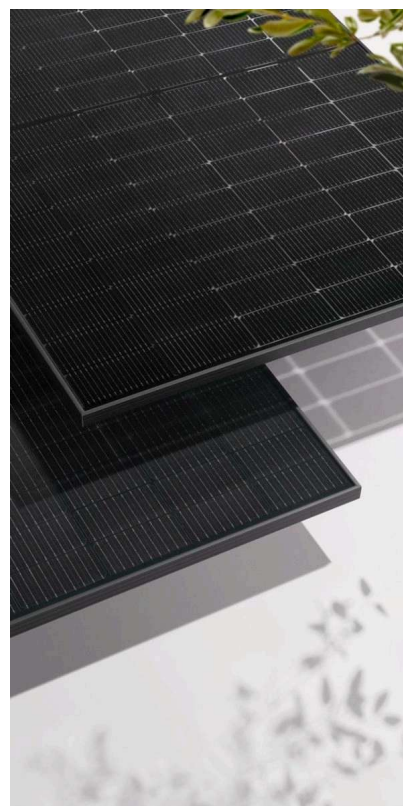
DS500-120M10T-02 | Publié le 18 mars 2026 | Mis à jour le 18 mars 2026 | V 1.2 | FLA202603ACXX

### Plan du panneau

### Dualsun AZUR

### Caractéristiques Photovoltaïques

Technologie des cellules	TOPCon
Nombre de cellules	120
Puissance nominale – STC	500 W
Tolérance de puissance en sortie	-/+5Wc
Rendement minimum garanti du module	22.38 %
Tension à puissance nominale (Vmpp) – STC	38.3 V
Intensité à puissance nominale (Impp) – STC	13.06 A
Tension en circuit ouvert (Vco) – STC	44.52 V
Courant de court circuit (Icc) – STC	13.81 A
Tension maximum du système	1000 V
Coefficient de température Tension ( $\mu V_{co}$ )	-0.25 %/°C
Coefficient de température Courant ( $\mu I_{cc}$ )	0.045 %/°C
Coefficient de température Puissance ( $\mu P_{mpp}$ )	-0.32 %/°C
Température	-40°C / +85°C



STC (Radiation : 1000 W/m<sup>2</sup> – Temp module : 25°C – AM1,5)

NMOT (Radiation : 800 W/m<sup>2</sup> – Temp module : 20°C – AM1,5 – Vitesse vent : 1 m/s)

### Caractéristiques Physiques

Longueur	1935 mm
Largeur	1143 mm
Connecteurs	MC4OEVO2
Poids	24.9 kg
Charge maximale positive (neige)	5400 Pa
Charge maximale négative (vent)	2400 Pa
Résistance à la grêle	RG4
Couleur face arrière	Black

