

AEG

MODULE PHOTOVOLTAÏQUE AS-M602B ULTRA



290-300 Wp 60 CELLULES MONOCRISTALLINES

Les modules solaires AEG combinent les technologies les plus avancées et une haute qualité de fabrication vous offrant ainsi un produit conçu pour de hautes performances



HAUT RENDEMENT AVEC LA TECHNOLOGIE PERC

Le module solaire AEG AS-M602B ULTRA bénéficie du revêtement PERC, vous offrant un rendement supplémentaire pour augmenter les performances de votre centrale solaire



ULTRA NOIR, ULTRA PREMIUM

La sélection spécifique des composants assure un look « total black » premium au module et apporte une qualité et esthétique supérieure

TOTALEMENT CERTIFIÉ

Les modules solaires et les usines AEG répondent aux derniers standards afin de garantir sécurité et fiabilité. Les unités de production sont certifiées selon les normes ISO 9001, ISO 14001 and OHSAS 18001. Les produits solaires AEG sont certifiés entre autres par:



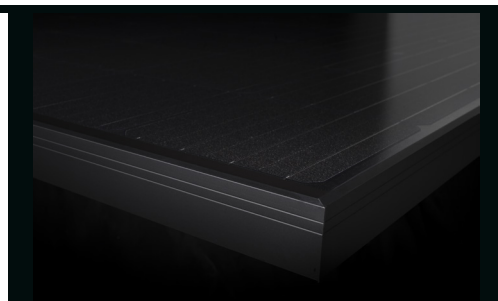
UN COUP D'OEIL SUR VOS AVANTAGES

Panneau solaire premium avec composants de qualité
Haut rendement – jusqu'à 300 Wp
Produit certifié IEC 61215, IEC 61730
Garantie produit 20 ans
Garantie de puissance linéaire 25 ans

Garantie Produit 20 ans exclusive pour N-E-D

PERFORMANCE SOUS CONDITIONS DE TEST STANDARD STC¹

Puissance de sortie nominale (Pmax)	[Wp]	290	295	300
Tolérance à Puissance Nominale Pmax	[%]	-3% / +3%	-3% / +3%	-3% / +3%
Tension à Pmax (Vmp)	[V]	32.19	32.40	32.61
Intensité à Pmax (Imp)	[A]	9.01	9.11	9.21
Tension en circuit ouvert (Voc)	[V]	39.48	39.64	39.80
Courant de court-circuit (Isc)	[A]	9.49	9.59	9.69
Rendement du module (ηm)		17.72%	18.02%	18.33%
Tension max du système	[V]	1000	1000	1000
Calibre des fusibles de série	[A]	15	15	15



CARACTERISTIQUES MECANIQUES

Cellules solaires	60 (6 x 10) monocsilicium, 156 x 156 mm (6")
Face avant	3.2 mm (1.25") verre solaire haute transparence (trempé), AR
Backsheet	backsheet noir
Encapsulant	EVA (Ethylene-Vinyl Acetate)
Cadre	Alliage d'aluminium anodisé couleur noir
Boîte de jonction	Classé IP67 avec 3 diodes bypass
Cable	Câble solaire résistant UV 1000 mm (39.37"), sec.4.0 mm ²
Connecteur	MC4 compatible connecteur
Dimensions	1650 mm x 992 mm x 40 mm (64.9" x 39.1" x 1.57")
Poids	18.5 kg (40.79 lbs)
Charge maximale	Vent: 2400 Pa / Neige: 5400 Pa

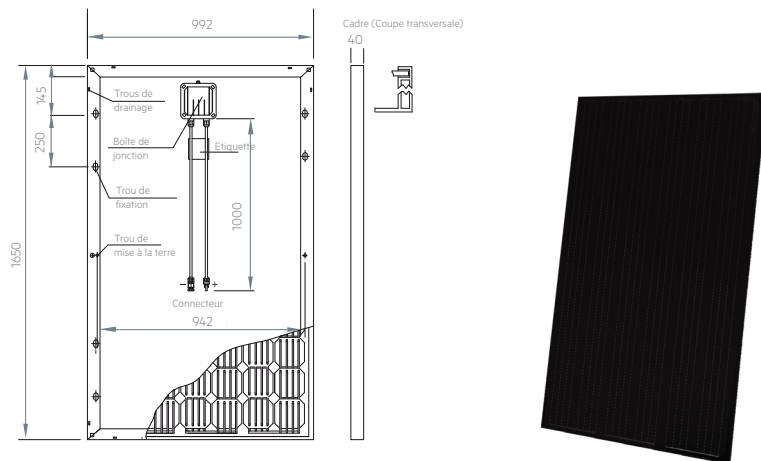
CARACTERISTIQUES DE TEMPERATURE

NOCT	45°C ± 2°C
Coefficient Température Pmax (γ)	-0.39 %/°C
Coefficient Température Voc (β)	-0.30 %/°C
Coefficient Température Isc (α)	0.06%/°C
Température d'opération	-40°C à + 85°C

CONDITIONNEMENT

Conditionnement	26 pcs / palette
Capacité de chargement	728 pcs / 40 ft HC

SCHÉMA TECHNIQUE



Les dimensions du module dans schéma technique sont exprimées en mm avec tolérance ± 2 mm (+0.079").

1- "STC" (Standard Test Conditions): rayonnement 1000 W/m², température du panneau 25 °C, masse d'air 1.5). Incertitude de mesure de puissance à ± 3%

2- Minimum 97% de la "puissance crête à STC" la première année, dégressivité de puissance inférieure à 0.7% par année suivante. Pour les conditions de garantie complètes, veuillez consulter www.aeg-industrialsolar.de

© Solar Solutions GmbH. Les spécifications sont susceptibles de modifications sans notification. Code produit: AS-M602B-P-M6N1-48B 290-300 version 2019021FR-NED

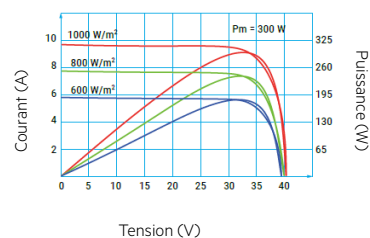
AEG is a registered trademark used under license from AB Electrolux (publ).

GARANTIE

Garantie des produits	20 ans
Garantie de puissance	25 ans, linéaire ²

COURBES DE CARACTÉRISTIQUES I-V

Module: 300 Wp



CONTACTEZ-NOUS

NED
Nouvelles Energies Distribution

NED Nouvelles Energies Distribution | 13 rue Jules Verne | 69630 Chaponost | France

Tel: +33 4 72 04 11 01 | Mail: contact@ned-energie.fr | www.ned-energie.fr

www.aeg-industrialsolar.de